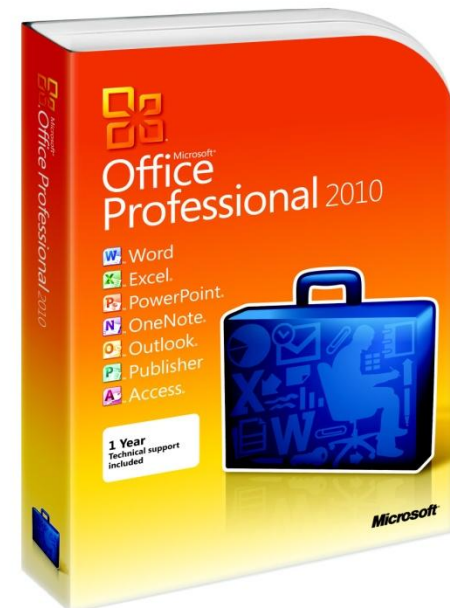


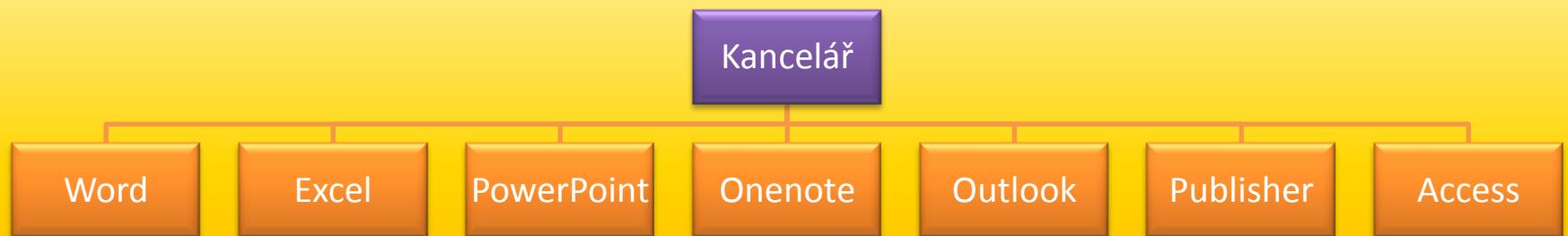
Microsoft Office

Professional 2010




Autor:

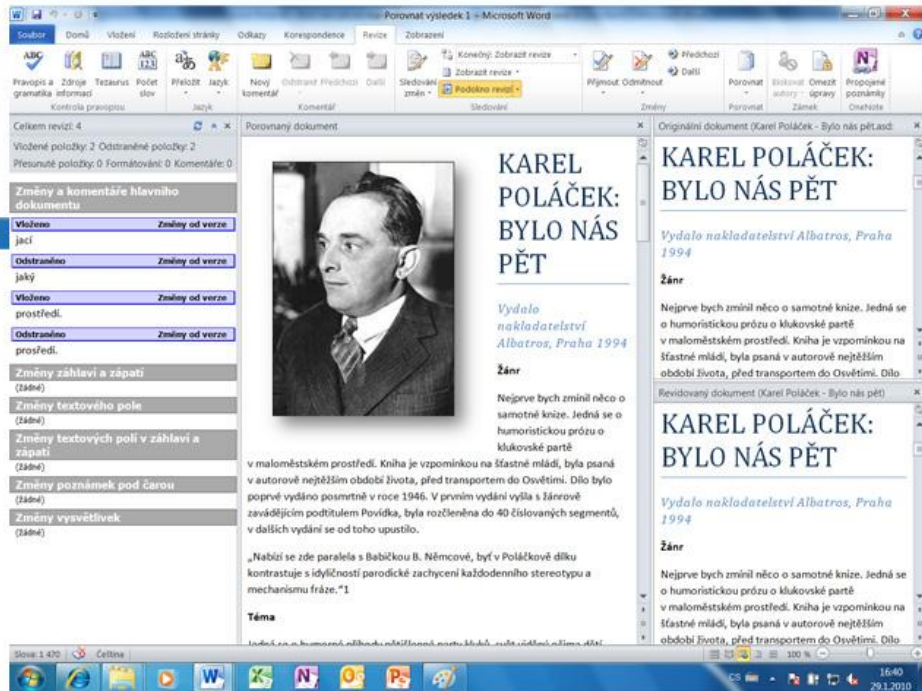
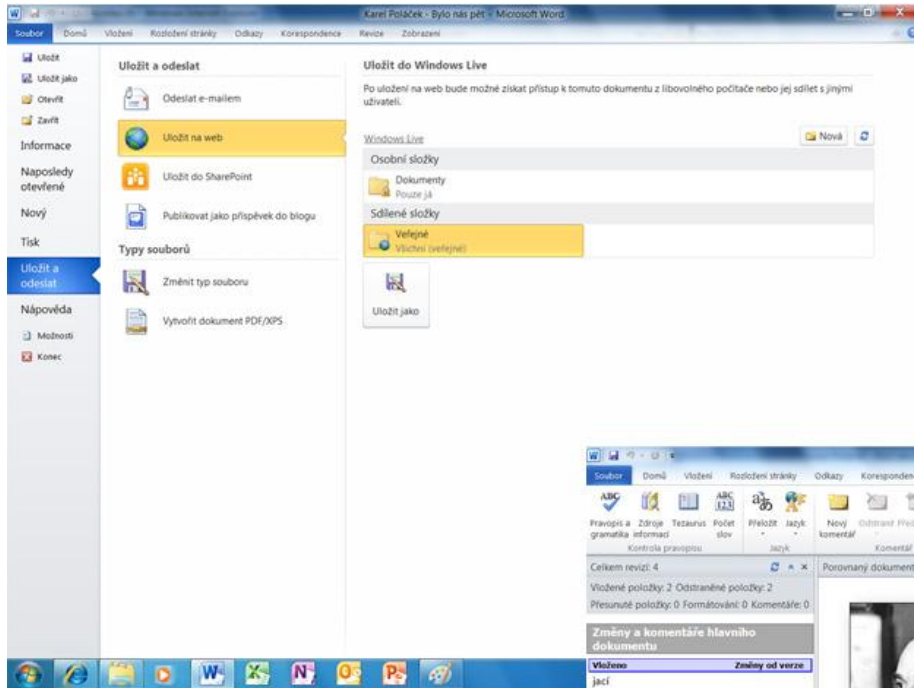
Microsoft Office



Jak office pracuje ?

- Word** - textový editor
 - Excel** - tabulkový kalkulátor
 - PowerPoint** - prezentační manažer
 - OneNote** - poznámkový blok
 - Outlook** - manažer a poštovní klient
 - Publisher** - tvorba brožur, kalendářů
 - Access** - databáze
- 

Word



Excel

The screenshot shows a Microsoft Excel spreadsheet titled "Prodeje aut podle krajů a prodejců". The data is organized in a table with columns for "Růžička", "Sum of Marže v Kč", and "Average of Průměrná marže v %". Two filter menus are visible: "Prodejce" and "Kraj".

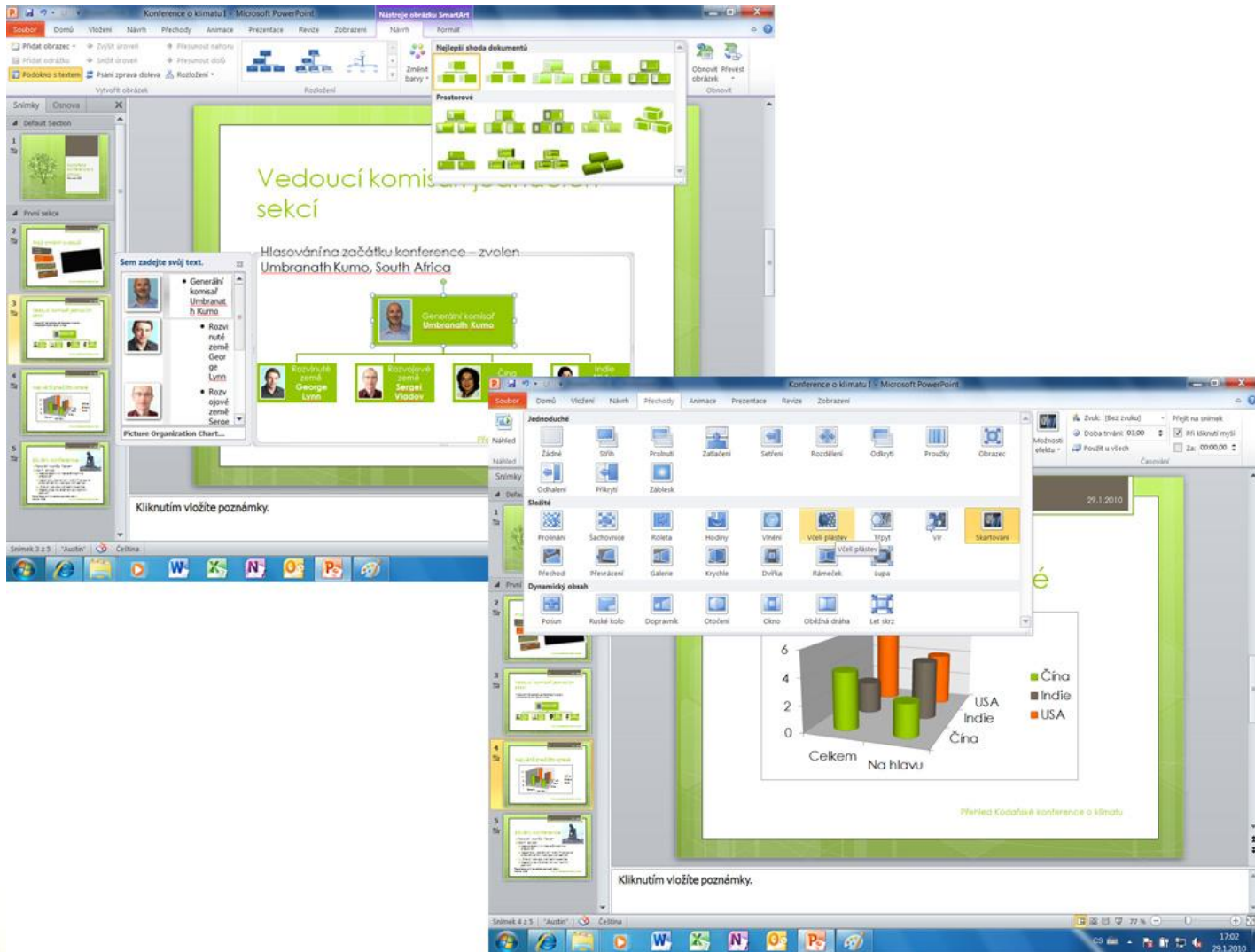
	Růžička	Sum of Marže v Kč	Average of Průměrná marže v %
4	Růžička	186480	8,25
5	Západočeský	16620	6
6	Středočeský	62260	11
7	Severočeský	57450	7,5
8	Jihočeský	50150	8,5
9	Celkový součet	186480	8,25

Filter "Prodejce" includes: Mráz, Nádeniček, Novák, Novorád, Pechová, Procházka, Růžička, Výborný.

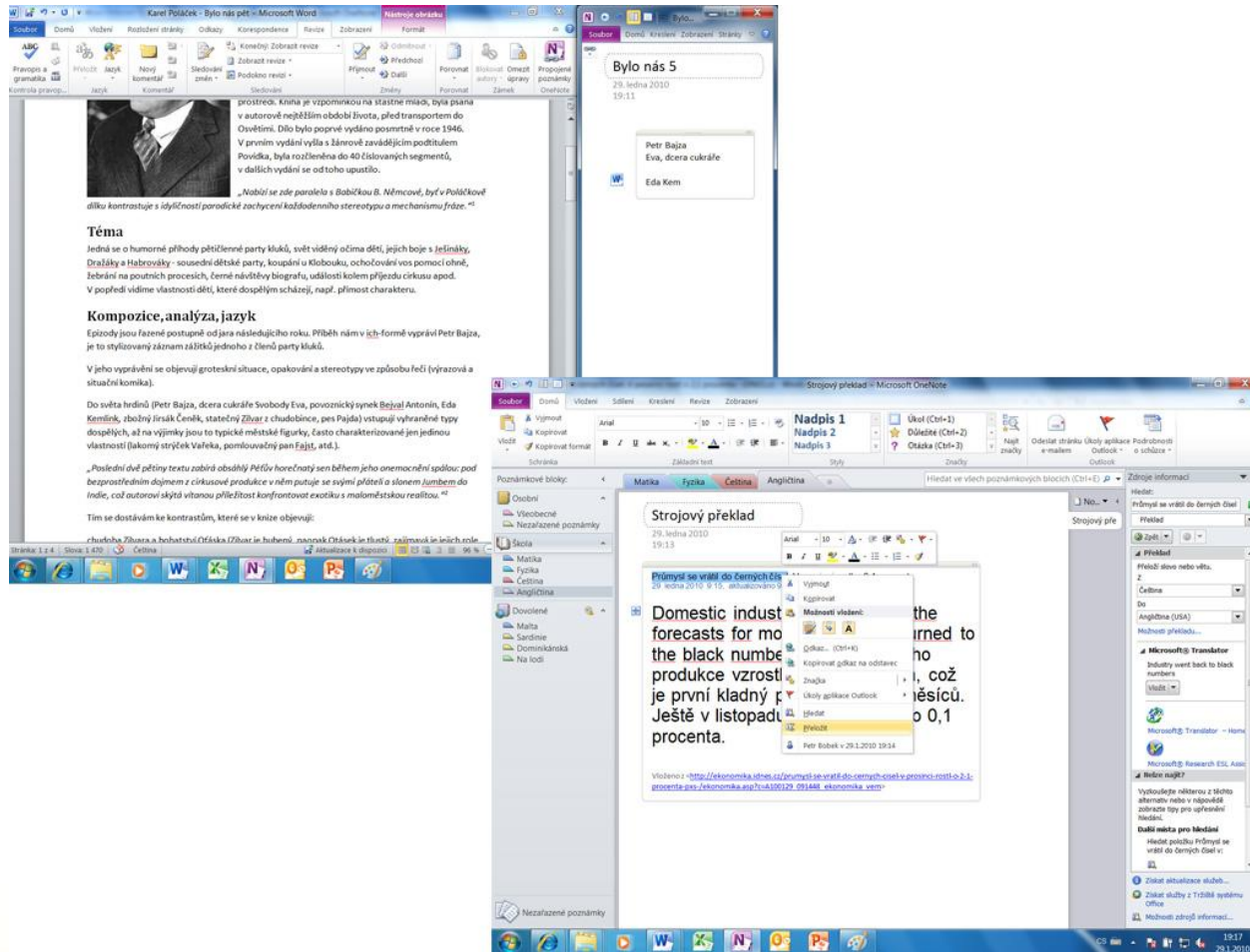
Filter "Kraj" includes: Jihočeský, Severočeský, Středočeský, Západočeský, Jihomoravský, Praha, Severomoravský, Východočeský.

The screenshot shows the "Základní matematika" (Basic Mathematics) ribbon in Microsoft Excel. The formula bar contains the quadratic formula:
$$\frac{-b \pm \sqrt{b^2 - 4ac}}{2a}$$

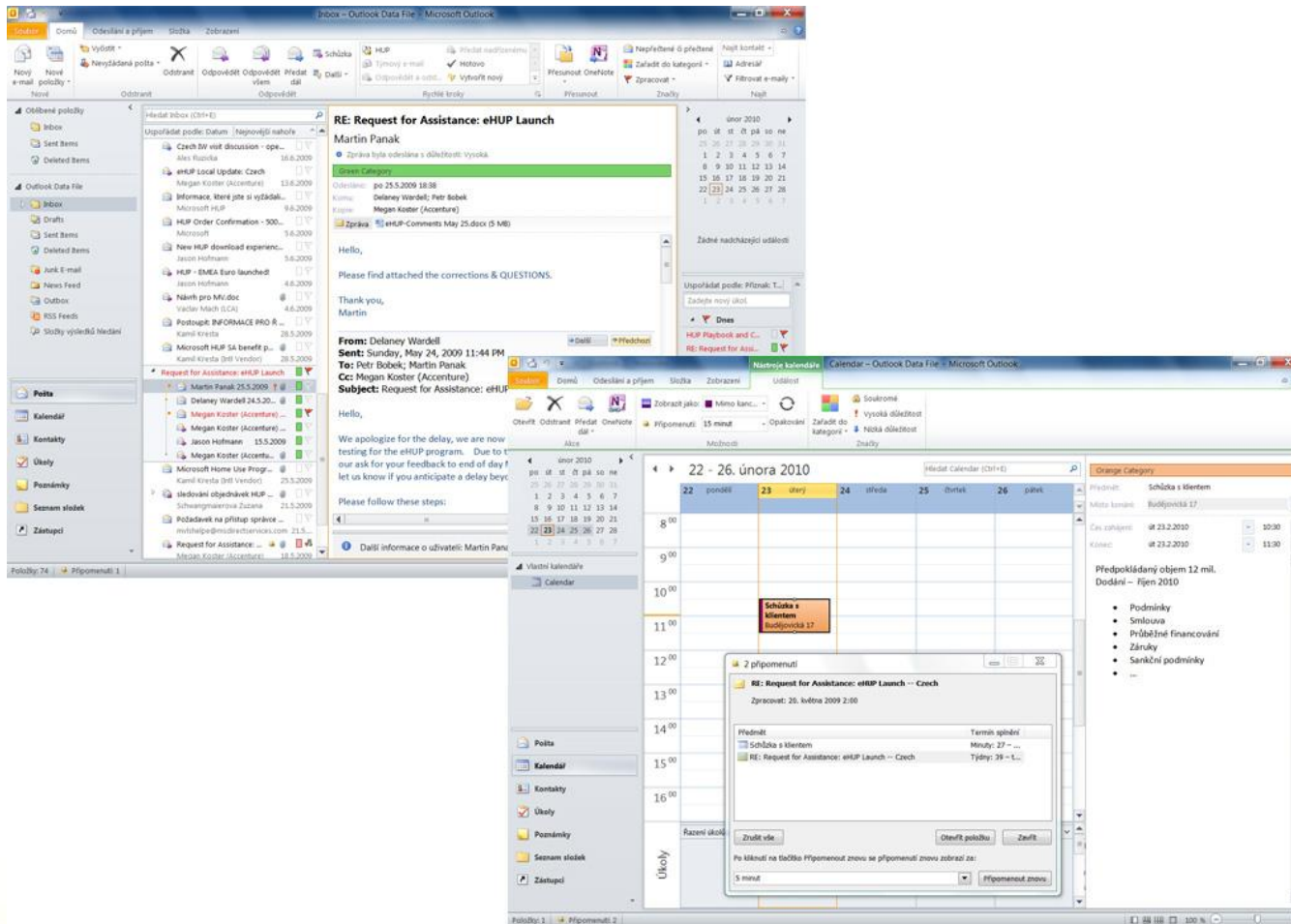
PowerPoint



Onenote



Outlook





Proč Office ?

- Kompletní kancelářský balík
- Velké množství šablon a klipártů
- Moderní funkce
- Jednotný vzhled a ovládání

Více na www.microsoft.cz