

Hodiny



Nástroje:

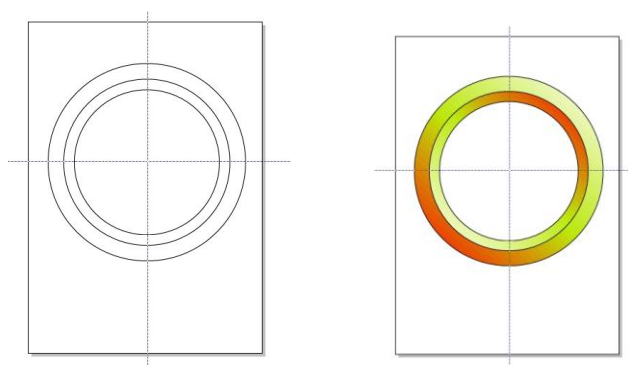
Tvary, tvarování objektů, přesuny objektů, výběr a editace objektů, barvy obrysů a výplně, seskupení, vícenásobné kopírování

Volitelně:

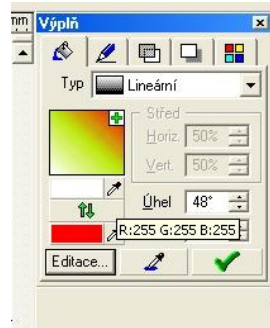
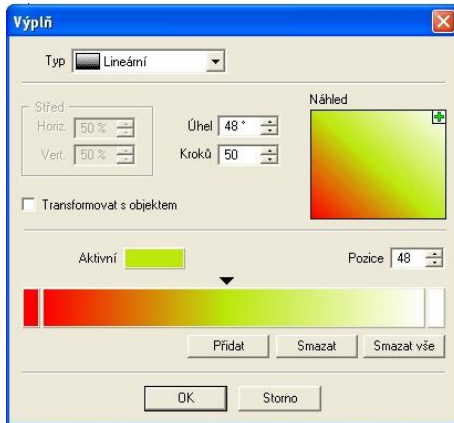
Vodící linky, panel transformace,

Postup:

1. Vytvoř tři soustředné kružnice podle obrázku. Pro přesné umístění použij vodící linky a klávesu Shift pro vykreslování ze středu.



2. Dvě větší kružnice je potřeba vybarvit pomocí lineární výplně a to obráceně. Barvy přechází od bílé do červené, ale ještě je doprostřed vložena žlutá pomocí tlačítka editace.

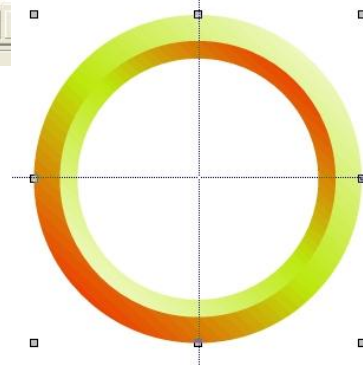


řetí

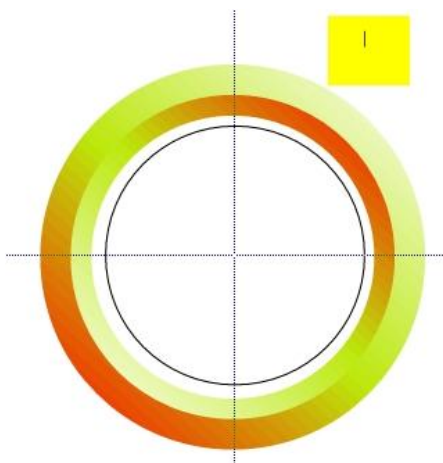
kružnice zůstane bílá. Všem kružnicím sebereme obrys – levým tlačítkem klikneme na průhlednou barvu.



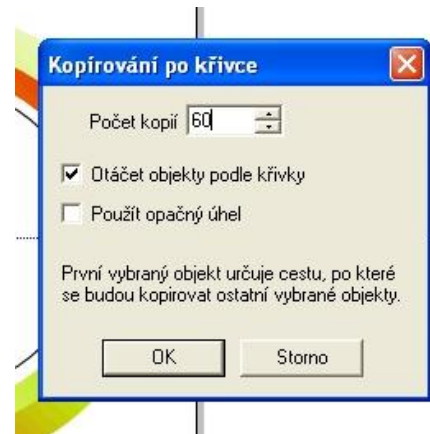
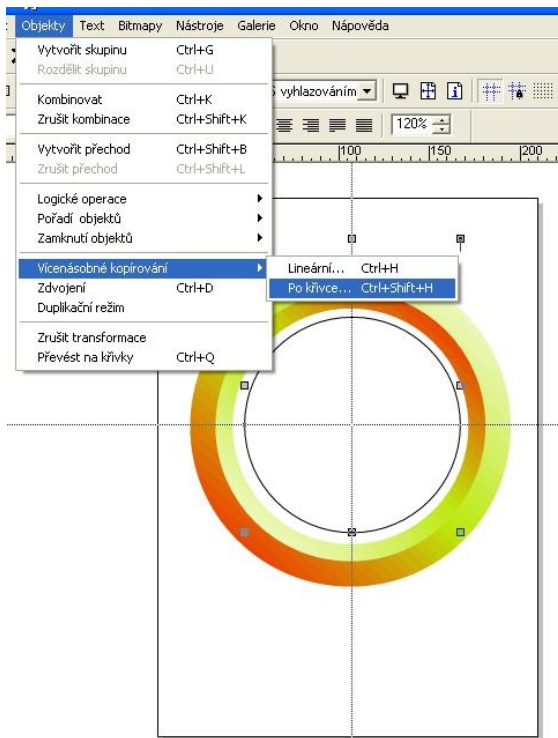
3. T



4. Nakreslíme ještě jednu kružnici dovnitř do ciferníku a necháme jí bílou barvu a černou tenkou barvu obrysu. Dále si někde připravíme krátkou tenkou čárku.

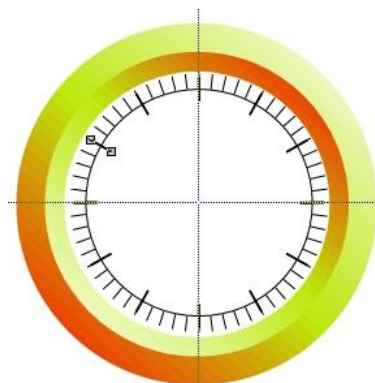
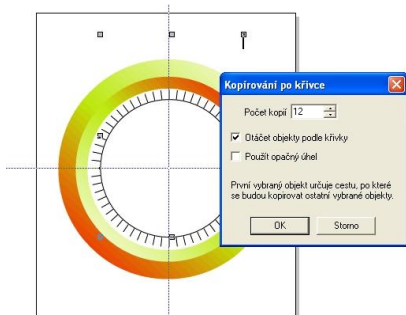
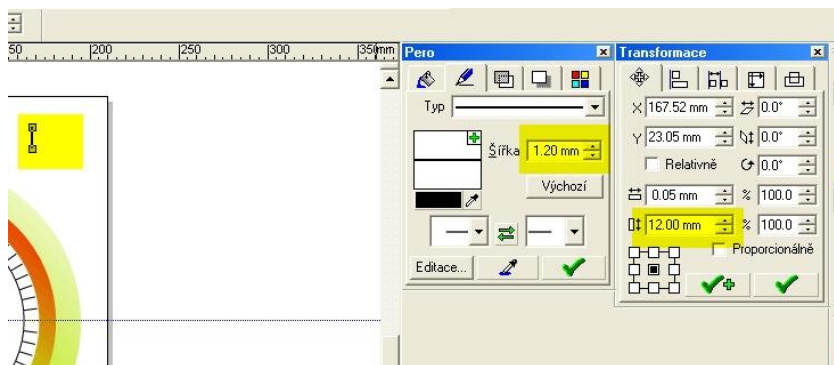


5. Vyberme tuto novou kružnici a se stisknutou klávesou Shift čárku a vstoupíme do menu Objekty/Vícenásobné kopírování/Po křivce nastavíme kopírování 60 x.

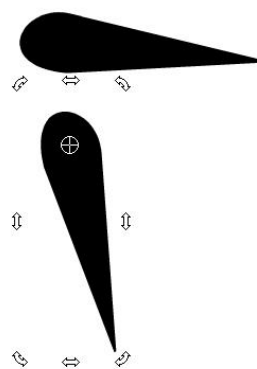
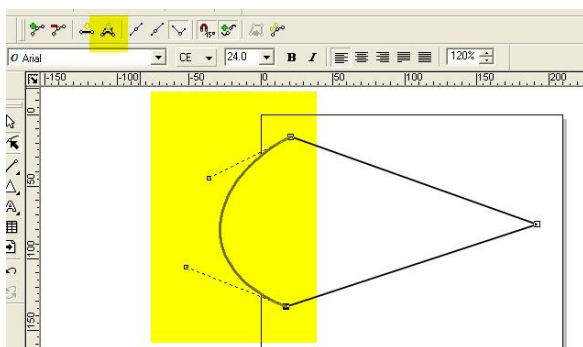


6. Kružnici, která sloužila jako pomocná pro kopírování smažeme a nakreslíme novou, která se bude dotýkat čárek uvnitř. Pomocnou čárku

prodloužíme na dvojnásobek a zvětšíme její tloušťku a stejným způsobem ji nakopírujeme na novou kružnici, kterou jsme právě nakreslili a to 12 x.



7. Zbývají pouze ručičky. Ty můžeme vytvořit mnoha způsoby např. z trojúhelníku, který kladívkem rozbijeme a dotvoříme tvarovacím nástrojem – černou šipkou. Jednu čáru převedeme na křivku a vytvaruje do půlkružnice. Výsledek obarvíme na černo.



8. Pomocí duplikace Ctrl+D vytvoříme druhou ručičku a pomocí transformace – dvakrát poklepat natočíme s tím, že nejprve nastavíme střed otočení. Ručičky umístíme do hodin. Na střed ciferníku vytvoříme ještě jednu malou kružnici se stejnými barvami.



9. Výsledek je potřeba ještě seskupit (slepit) . Provedeme to tak, že vybereme všechny objekty např. obklíčením kolem všech objektů bílou šipkou nebo Ctrl+A, nebo držíme Shift a přibíráme další a další objekty a nakonec použijeme ikonu vytvořit skupinu – alternativní panel. Uděláme-li chybu – ikona rozdělit skupinu.

Další úkoly :

1. Vytvoř vlastní hodinky podle svých představ.
2. Dopln do nitř do ciferníku bitmapovou výplň ze své oblíbené fotografie.
3. Pomocí nápisu na křivce (viz jiná úloha) dopln značku hodinek např. Time.
4. Zkus vytvořit digitální hodiny.
5. Časově a na výdrž je úloha kdy posouváš ručičky hodin tak, jak jdou polohy ukládáš do gifů a pomocí GIFANIMÁTORU je pak rozpohybuješ – zkus alespoň čtvrt hodiny.(Pokus máš na webu).
6. Na internetu vyhledej vzhled tachometru závodního auta a v závěru ho dopln logem své oblíbené značky – viz úloha logo

Odkazy:



evropský
sociální
fond v ČR



EVROPSKÁ UNIE



MINISTERSTVO ŠKOLSTVÍ,
MLÁDEŽE A TĚLOVÝCHOVY



OP Vzdělávání
pro konkurenceschopnost

INVESTICE DO ROZVOJE VZDĚLÁVÁNÍ